

VÝZTUŽ KRESLENA SCHEMATICKY V SOULADU S VYHLÁŠKOU 499/2006 Sb. O DOKUMENTACI STAVEB. VÝKRES NENÍ URČEN K PŘÍMÉ REALIZACI, ALE SLOUŽÍ JAKO PODKLAD PRO VYPRACOVÁNÍ PODROBNÝCH VÝKRESŮ VÝZTUŽE (VÝROBNÍ DOKUMENTACE ZAJIŠŤOVANÁ ZHOTOVITELEM STAVBY). TATO DOKUMENTACE MUSÍ BÝT PŘED ZAPOČETÍM KONKRÉTNÍCH STAVEBNÍCH A MONTÁŽNÍCH PRACÍ ODSOUHLASENA GP A INVESTOREM.

Výztuž B 500 A PROFILY $\leq \varnothing 12$ MM A KARI SÍŤ B 500 B PROFILY $> \varnothing 12$ MM	<ul style="list-style-type: none"> - VÝZTUŽ DLE ČSN EN 10080 A ČSN 420139, - ZPŮSOB KÓTOVÁNÍ DLE ČSN EN ISO 3766 - VÝZTUŽ KÓTOVANÁ NA VNĚJŠÍ LÍČ - POLOMĚRY OBLOUKŮ JSOU POLOMĚRY OHÝBACÍCH TRNŮ, NEOZNAČENÉ POLOMĚRY JSOU 1/2 Dr,min, NEOZNAČENÉ ÚHLY JSOU 45°, 90° resp. 180°, CELKOVÉ DÉLKY VLOŽEK JSOU STŘÍŽNÉ DÉLKY - PŘÍPADNÉ SVAŘOVÁNÍ POUZE V SOULADU S ČSN EN 17660-1 - KONSTRUKČNÍ ZÁSADY DLE ČSN EN 1992-1-1
Beton C25/30 XC1 CI 0,20 – Dmax 22 – KONZISTENCE S3 MAX. PRŮSAK – mm DLE EN 12390-8	<ul style="list-style-type: none"> - BETON DLE ČSN EN 206-1, ZMĚNA Z3 - MINIMÁLNÍ TEPLOTA ČERSTVÉHO BETONU <ul style="list-style-type: none"> 0°C $\leq t < 5^\circ\text{C}$ +10°C $\pm 2^\circ\text{C}$ -5°C $\leq t < 0^\circ\text{C}$ +15°C $\pm 2^\circ\text{C}$ -10°C $\leq t < -5^\circ\text{C}$ +20°C $\pm 2^\circ\text{C}$
Krytí 25 mm (NA TŘMÍNEK) ROZMĚRY VÝZTUŽE VNĚJŠÍ	<ul style="list-style-type: none"> - TĚSNĚNÍ PRACOVNÍCH SPÁR DLE VÝKRESŮ ČI TECHNICKÉ ZPRÁVY - BETONÁŽ STROPNÍ DESKY V SOULADU S ČSN EN 13670-1 - VIDITELNÉ HRANY BETONU ZKOSIT 10 x 10 mm - VIDITELNÉ POVRCHY BETONU BUDOU PROVEDENY V KVALITĚ SPECIFIKOVANÉ V TECHNICKÉ ZPRÁVĚ ČI VE STAVEBNÍ ČÁSTI PD
ORIENTAČNÍ HMOTNOST VÝZTUŽE 505 kg	

Index	Datum	Popis revize

<div>STATIKA</div> <div>Jihočeská stavebně konstrukční kancelář s.r.o., Otakarova 20, 370 01 České Budějovice tel.387314121, fax.387437382, statikacb@iol.cz</div>	Číslo zakázky	Datum	Stupeň	Formát
	S-100/17	06/2017	DPS	3xA4
	Vedoucí projektant	Zodp. projektant:	Vypracoval	Kreslil
	Ing. Martin LIŠKA	ING. ŠEDIVÝ	ING. ŠEDIVÝ	ŠIMKOVÁ
Investor	Město Horažďovice, Mírové náměstí 1, 34101 Horažďovice			Vypravení
Název akce	DOMOV PRO SENIORY HORAŽĎOVICE – OBJEKT C parcela č. 1153/9, 1153/4, 2706/4, 2660/7, 2660/25, 2660/26, 2660/27, 2660/33 a st. 1067 v k. ú. Horažďovice			
Výkres	SCHÉMA VÝZTUŽE VĚNCŮ – OBJEKT C			Číslo D.1.2.C.C.102

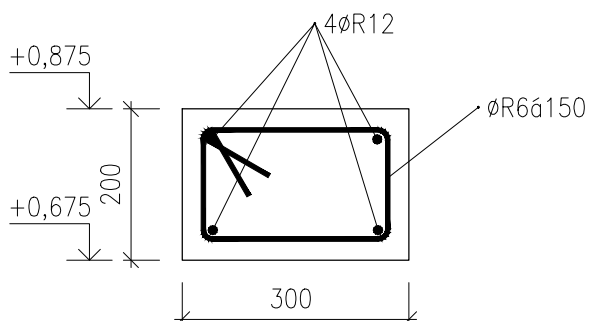
VĚNCE 1.NP

VĚNEC V101.C

PŘÍČNÝ ŘEZ

CELKOVÁ DÉLKA : $5,59 + 7,30 + 1,30 + 3,85 + 2 \times 2,80 + 2 \times 3,45 = 30,54 \text{ m'}$

MĚŘÍTKO: 1 : 10



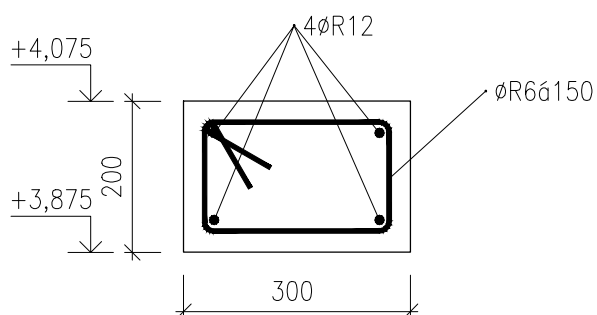
VĚNCE 2.NP

VĚNEC V201.C

PŘÍČNÝ ŘEZ

CELKOVÁ DÉLKA : $5,59 + 7,30 + 1,30 + 2 \times 2,80 + 2 \times 3,45 = 30,54 \text{ m'}$

MĚŘÍTKO: 1 : 10



VĚNCE 3.NP

VĚNEC V301.C

PŘÍČNÝ ŘEZ

CELKOVÁ DÉLKA : $4,0 + 1,80 + 3,85 + 2 \times 2,80 + 2 \times 3,45 = 18,30 \text{ m'}$

MĚŘÍTKO: 1 : 10

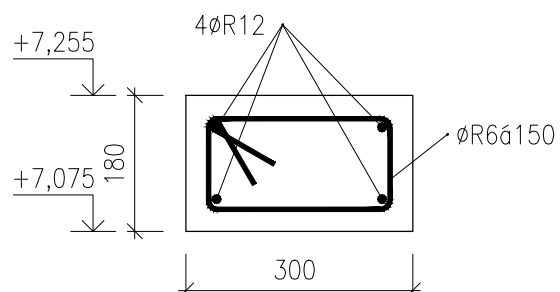


SCHÉMA PROVÁZÁNÍ ROHŮ

